

## ご利用方法

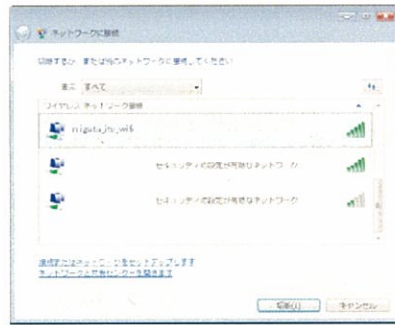
### 利用手順1：Wi-Fiに接続

①Wi-Fi 設定画面で、SSID (ワイヤレスネットワーク) : niigata\_its\_wifi を選択してください。

<Windows の場合>



スタートメニューから「接続先」を選択



周辺のアクセスポイントを検索し「niigata\_its\_wifi」を選び接続

利用手順2へ

<iPhone の場合>



メインメニューから「設定」をタップ



「Wi-Fi」をタップ



「Wi-Fi」を「オン」にします



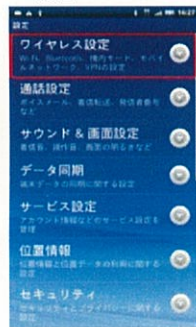
「niigata\_its\_wifi」を選択

利用手順2へ

<Android (Xperia) の場合>



本体のメニューボタン「☰」を押しメニューから「設定」をタップ



「ワイヤレス設定」をタップ



「Wi-Fi」を「オン」にします



「Wi-Fi設定」をタップ



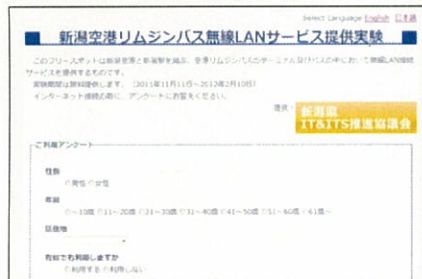
「niigata\_its\_wifi」を選択

利用手順2へ

### 利用手順2：ご利用の前に

①ご利用端末のブラウザを起動します。アンケート画面が表示されます。

②アンケートに回答すると、右下の画面が表示されWi-Fi サービスが利用できるようになります。



<アンケート画面>



<Wi-Fi サービスの利用開始画面>