

ご利用方法

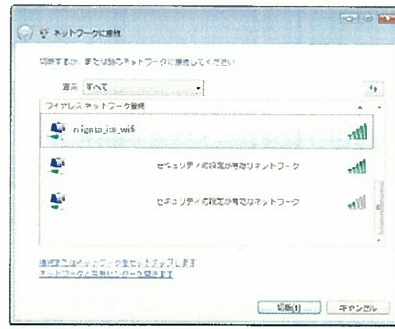
利用手順1：Wi-Fiに接続

①Wi-Fi 設定画面で、SSID (ワイヤレスネットワーク) : **niigata_its_wifi** を選択してください。

<Windows の場合>



スタートメニューから「接続先」を選択



周辺のアクセスポイントを検索し「niigata_its_wifi」を選び接続

利用手順2へ

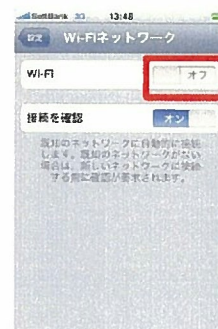
<iPhone の場合>



メインメニューから「設定」をタップ



「Wi-Fi」をタップ



「Wi-Fi」を「オン」にします



「niigata_its_wifi」を選択

利用手順2へ

<Android (Xperia) の場合>



本体のメニューボタンを押してメニューから「設定」をタップ



「ワイヤレス設定」をタップ



「Wi-Fi」を「オン」にします



「Wi-Fi設定」をタップ



「niigata_its_wifi」を選択

利用手順2へ

利用手順2：ご利用の前に

①ご利用端末の**ブラウザ**を起動します。アンケート画面が表示されます。

②アンケートに**回答**すると、右下の画面が表示され**Wi-Fi サービス**が利用できるようになります。



<アンケート画面>



<Wi-Fi サービスの利用開始画面>